

---

# **Einrichtung**

## **Microsoft Outlook 2000**

---



WWC-Consulting GmbH  
Weißerlenstraße 3  
79108 Freiburg

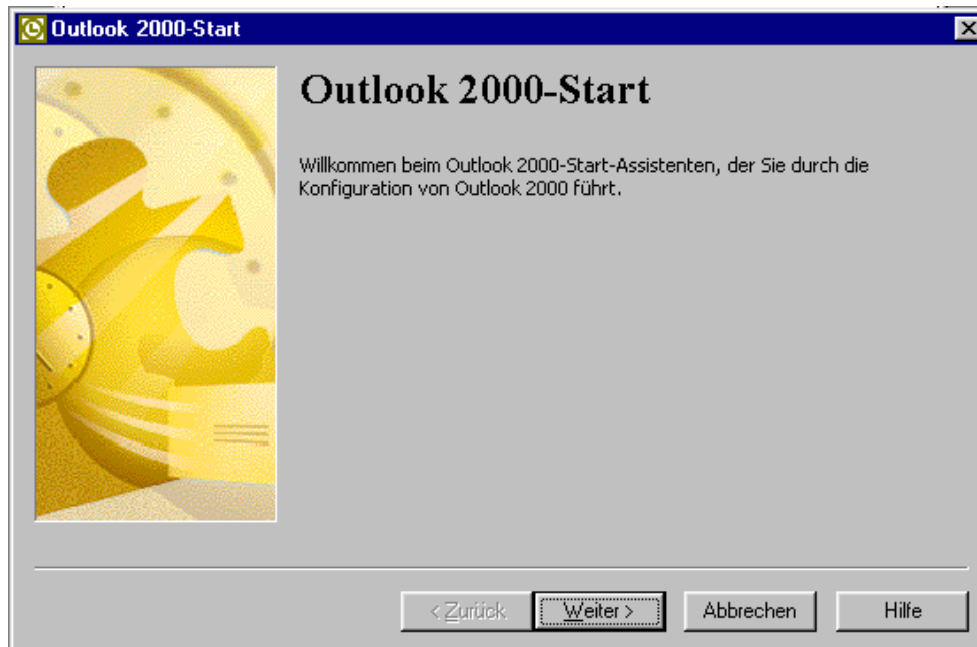
Email: [info@wwc-consulting.de](mailto:info@wwc-consulting.de)  
Tel: 0761-15230-50  
Fax: 0761-15230-50

Autor: Michael Griesbaum  
Datum: 2. Juni 2004

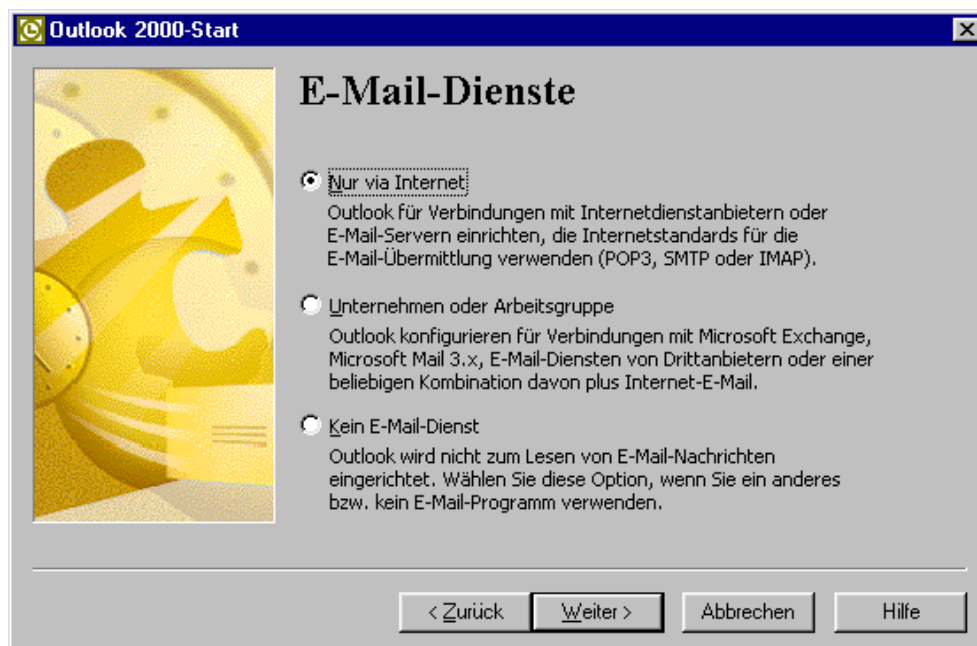
Mithilfe dieser Anleitung können Sie Microsoft Outlook auf Ihrem PC einrichten.

Wir benutzen hier den Beispielkunden Martin Mustermann um ein Email-Konto einzurichten. Die hier verwendeten Daten müssen Sie natürlich durch Ihre eigenen ersetzen. Diese haben Sie ja sicher bereits in einem Schreiben von uns erhalten.

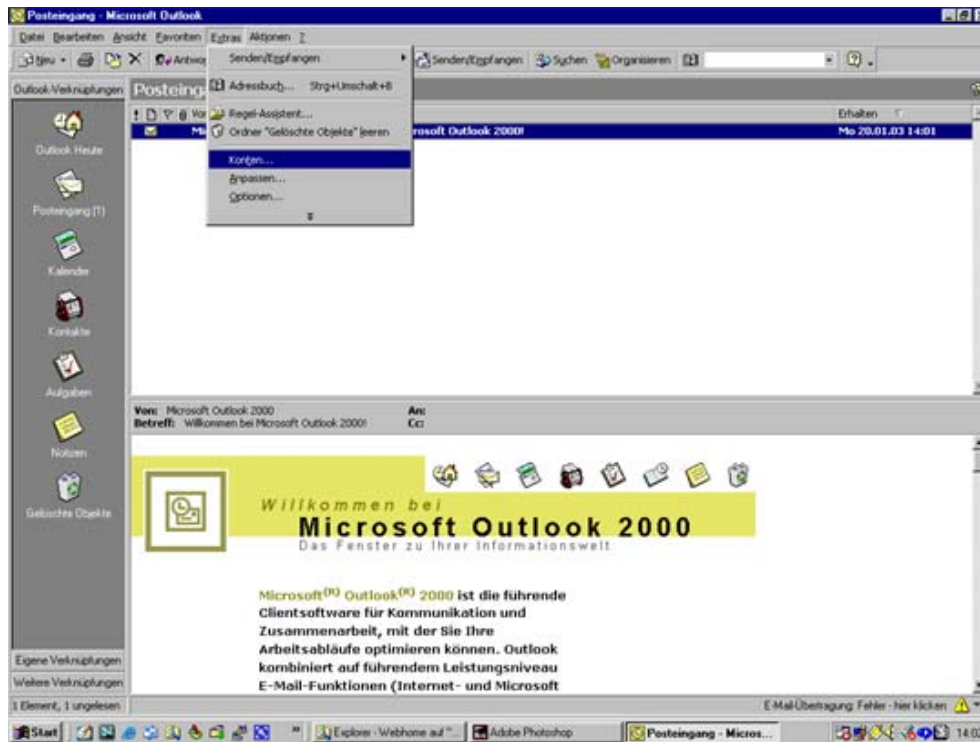
Sie müssen zunächst ein Email-Konto für Ihr POP3-Postfach einrichten. Hierzu starten Sie das Programm Outlook, es sollte sich automatisch folgendes Fenster öffnen.



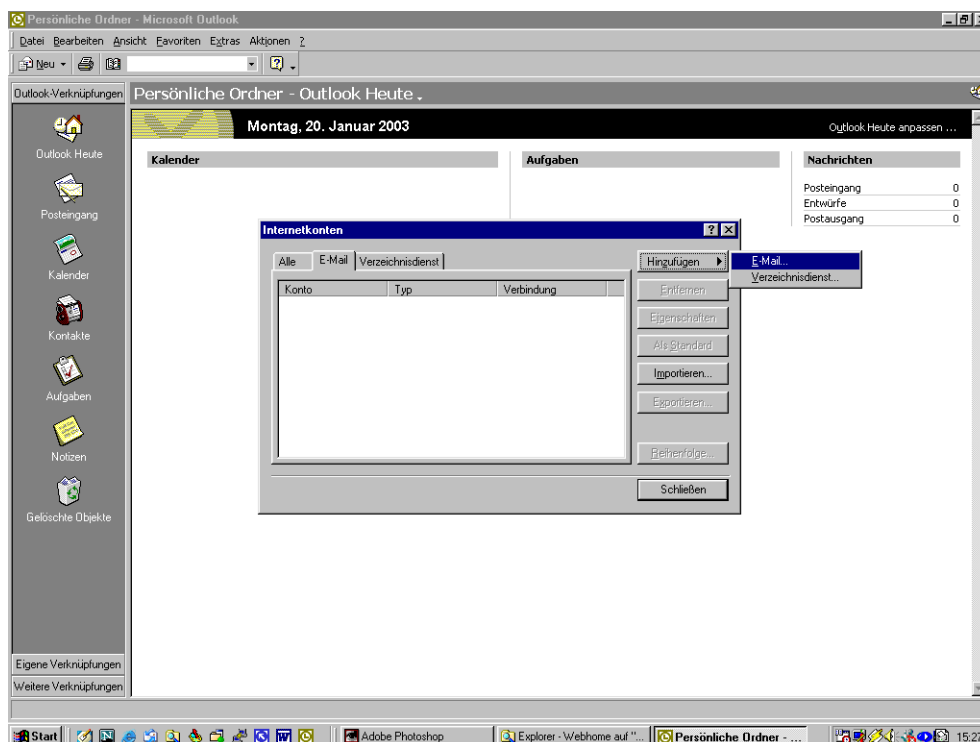
Wenn automatisch obiges Fenster erscheint, so klicken Sie auf „Weiter“ und führen den folgenden Schritt aus. Sollte das Fenster nicht erscheinen, überspringen Sie den folgenden Schritt und beginnen auf Seite 3.



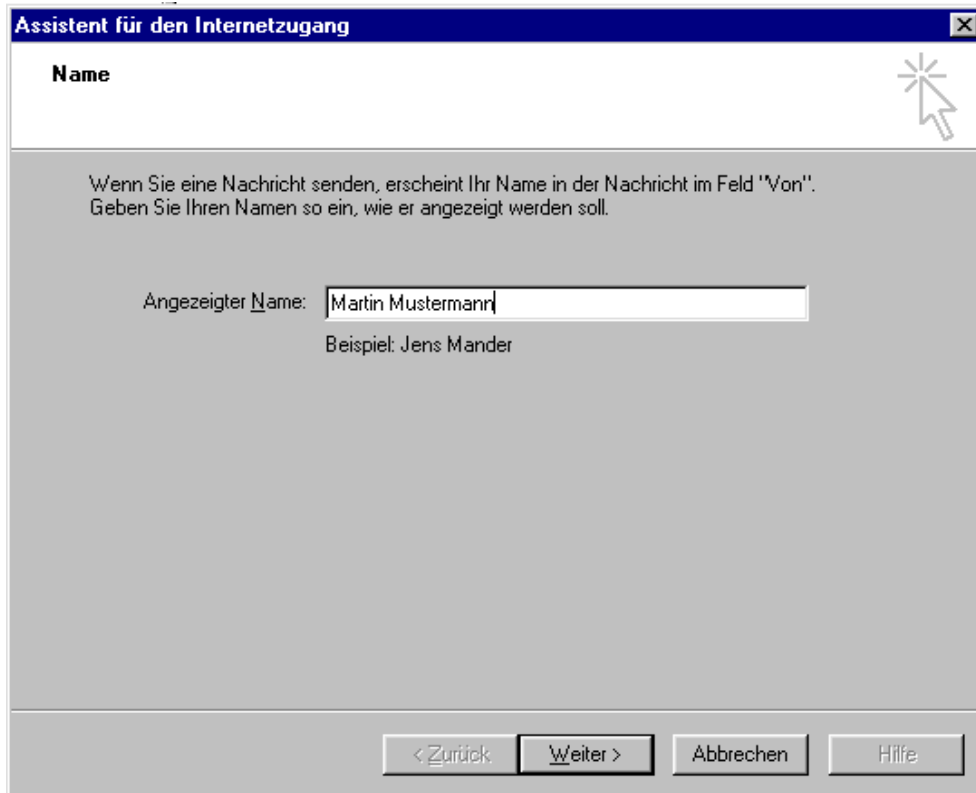
Hier klicken Sie auf „Nur via Internet“, es sei denn Sie möchten ausdrücklich Microsoft Exchange für die Verbindung nutzen. Da bei Ihnen das Setup automatisch gestartet ist können Sie die nächste Seite überspringen und auf Seite 4 oben fortfahren.



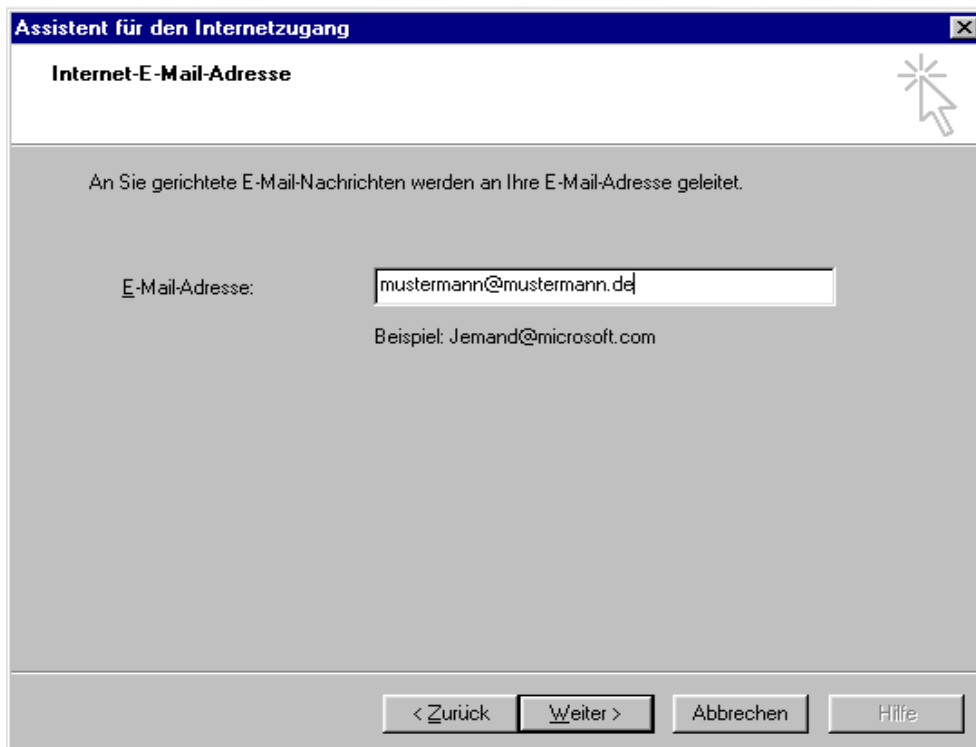
Klicken Sie, wie oben gezeigt, auf „Extras“ und dann auf „Konten“. Sie gelangen in folgendes Fenster und wählen den Karteireiter „E-Mail“ an.



Dann klicken Sie, wie im obigen Bild zu sehen, auf „Hinzufügen“ und dann auf „E-Mail“. Sie gelangen zu folgendem Fenster:



Hier geben Sie bitte Ihren Namen ein. Dieser erscheint später stets als Absendername auf jeder E-Mail, die Sie versenden. Mit "Weiter" gelangen Sie zum nächsten Schritt:



Auf dieser Seite geben Sie bitte die von uns für Sie eingerichtete Email-Adresse ein und klicken dann wiederum auf „Weiter“.

**Assistent für den Internetzugang**

**Namen der E-Mail-Server**

Der Posteingangsserver ist ein **POP3** Server.

Posteingangsserver (POP3, IMAP oder HTTP):

Ein SMTP Server wird für den Postausgang verwendet.  
 Postausgangsserver (SMTP):

< Zurück Weiter > Abbrechen

Hier geben Sie bitte Ihre individuellen Daten für „Posteingangsserver“ und „Postausgangsserver“ ein. Diese Daten entnehmen Sie bitte ebenfalls unserem Schreiben mit den Zugangsdaten. Hierfür haben wir Ihnen eine spezielle Domain passend zu Ihrer Homepageadresse eingerichtet. Werden diese Angaben nicht korrekt eingetragen, ist ein Verbindungsaufbau übrigens nicht möglich. Prüfen Sie also Ihre Eingaben und bestätigen Sie mit „Weiter“.

**Assistent für den Internetzugang**

**Internet-E-Mail-Anmeldung**

Geben Sie den Kontonamen und das Kennwort ein, die Sie von Ihrem Internetdienstanbieter erhalten haben.

Kontoname:

Kennwort:

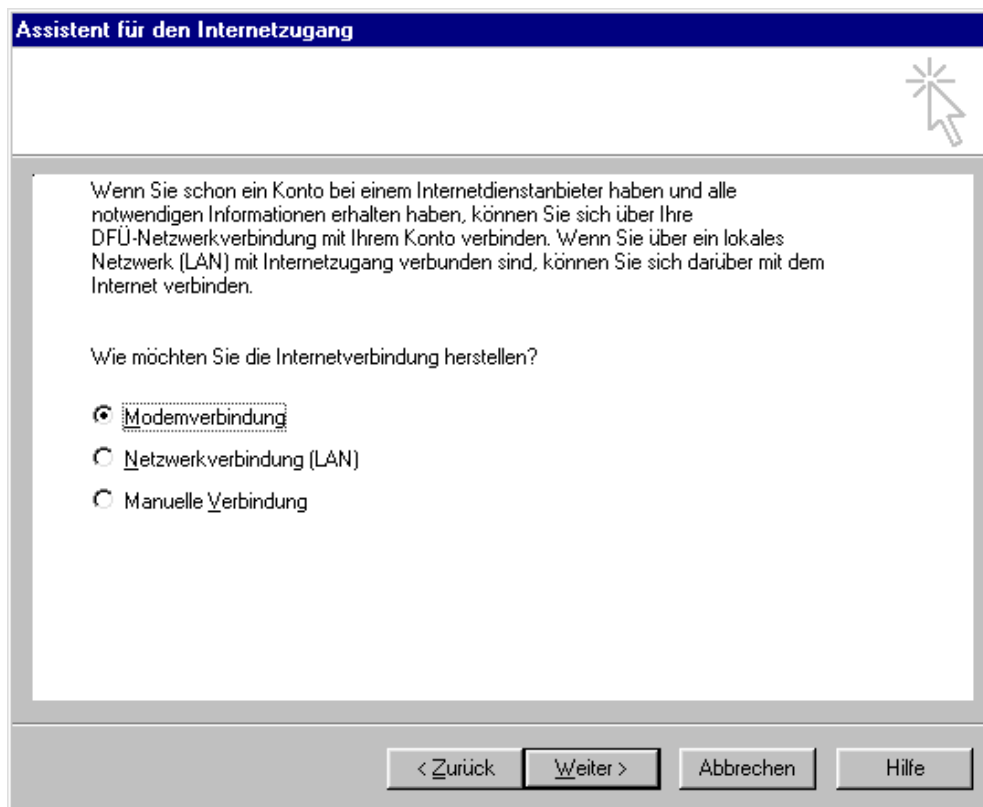
Kennwort speichern

Wenn Ihr Internetdienstanbieter gesicherte Kennwortauthentifizierung (SPA) für den Zugriff auf das E-Mail-Konto unterstützt, aktivieren Sie das Kontrollkästchen "Anmeldung durch gesicherte Kennwortauthentifizierung (SPA)".

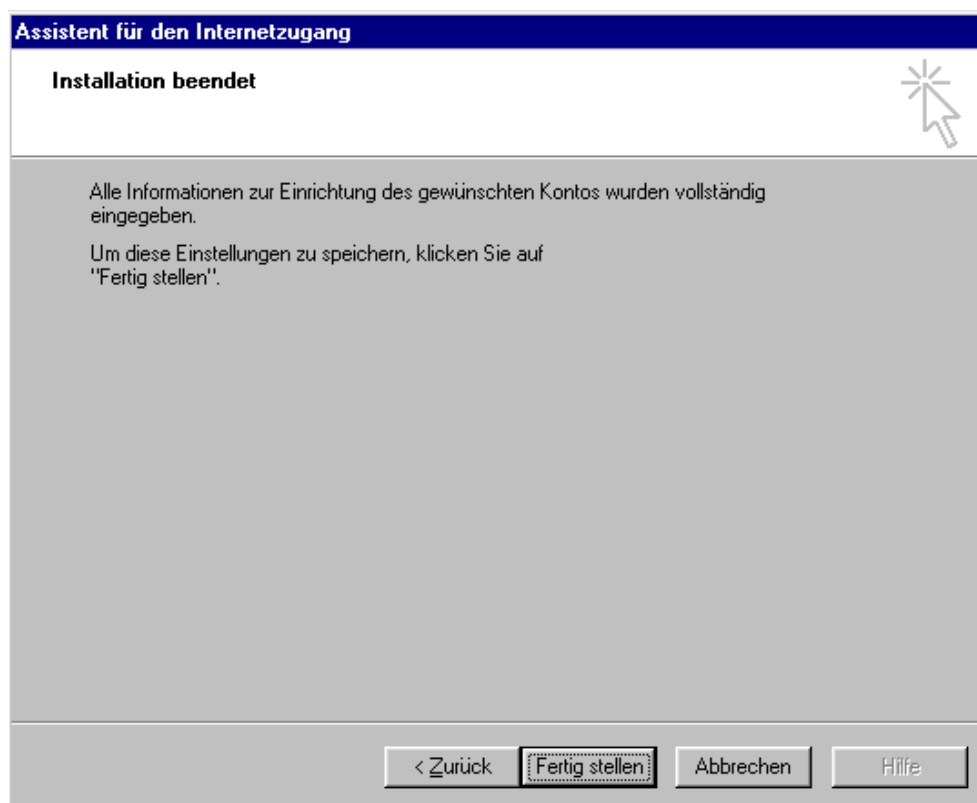
Anmeldung durch gesicherte Kennwortauthentifizierung (SPA)

< Zurück Weiter > Abbrechen

Geben Sie hier den mitgeteilten Kontonamen, sowie das zugehörige Kennwort ein. Setzen sie, wie oben zu sehen, ein Häkchen vor „Kennwort speichern“, so müssen sie nicht bei jedem Programmstart Ihr Kennwort eingeben. Klicken Sie dann auf „Weiter“ um fortzufahren.

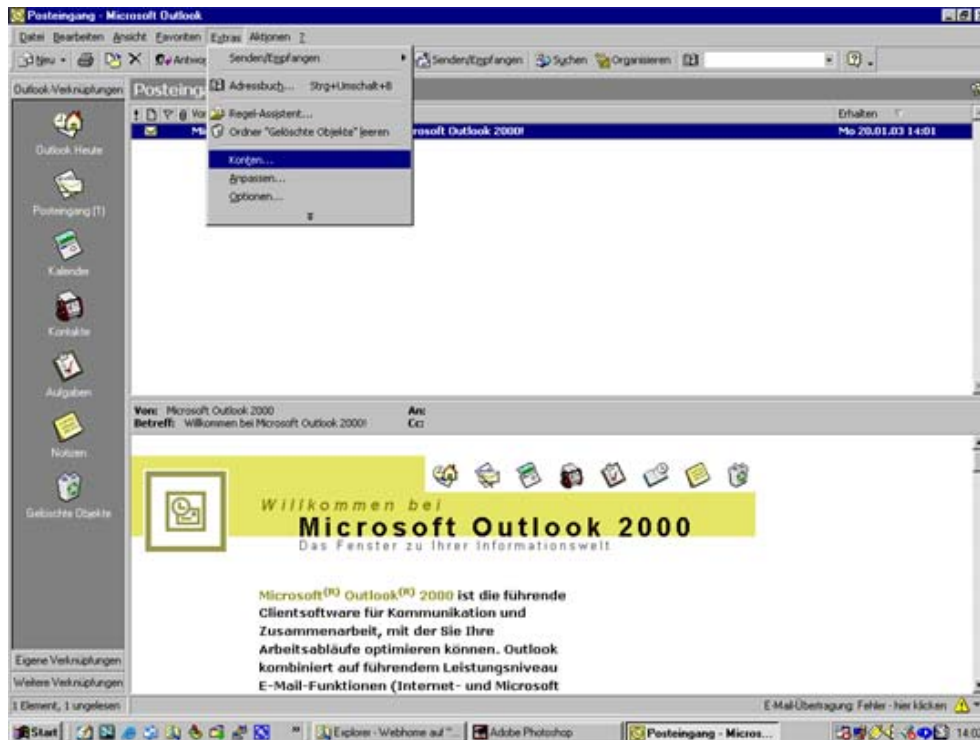


Hier müssen Sie nun die für Sie zutreffende Internetverbindung auswählen. Wenn Sie „Modemverbindung“ wählen erscheint automatisch der Assistent zum Einrichten einer Modemverbindung. Führen Sie diesen bitte aus bevor Sie mit dem Einrichten Ihres Kontos fortfahren und folgende Erfolgsmeldung erhalten:

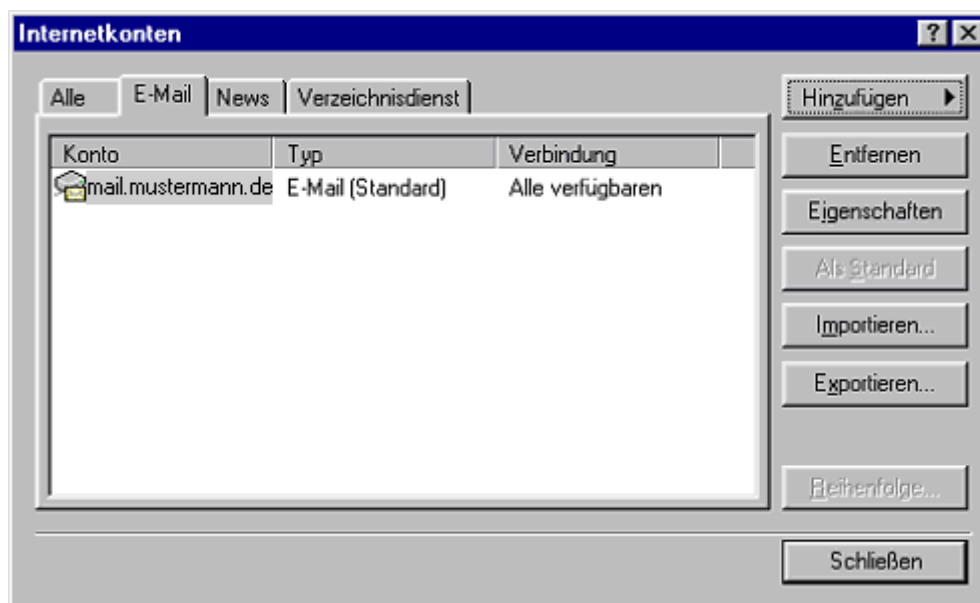


Ihr Konto ist jetzt erfolgreich eingerichtet. Da nun ab sofort die sogenannte SMTP-Auth-Funktion beim Versand der Mails eingeschaltet werden muss, müssen Sie folgende Schritte noch ausführen. Ansonsten bekommen Sie eine Fehlermeldung wenn Sie versuchen eine Email über das eingerichtete Konto zu versenden.

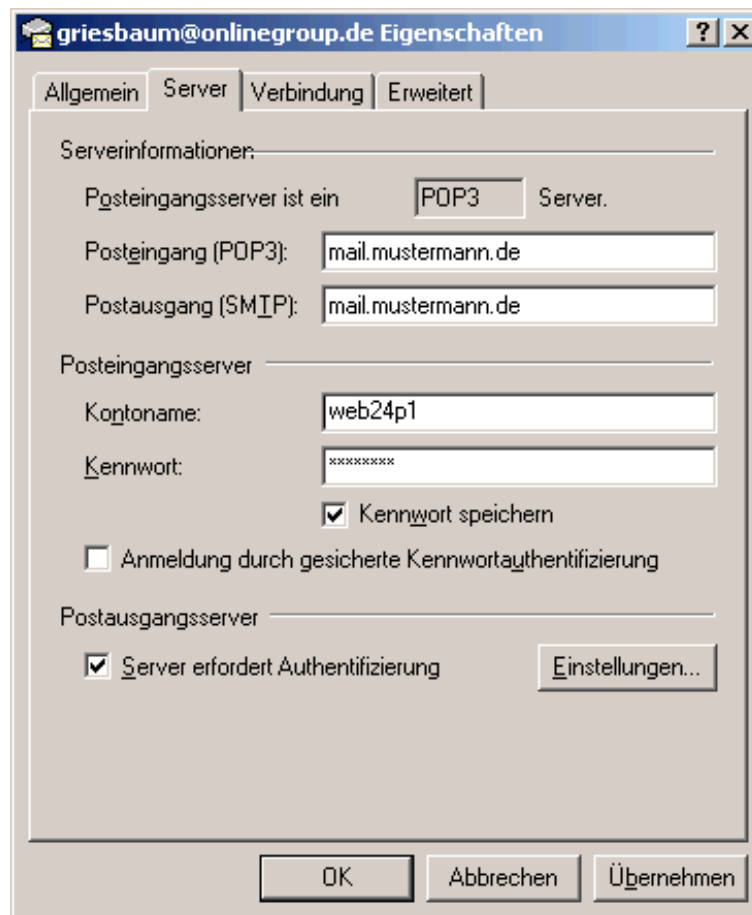
Unter „Extras“ klicken Sie auf den Punkt „Konten“ wie unten gezeigt.



Dann kommen Sie in das unten gezeigte Fenster und klicken auf den Karteireiter „E-Mail“.



Hier wählen Sie nun das Email-Konto aus und klicken rechts auf den Button „Eigenschaften“. Sie gelangen in das nächste Fenster und wählen den Karteireiter „Server“.



The screenshot shows the 'Eigenschaften' (Properties) dialog box for an email account in Outlook. The title bar reads 'griesbaum@onlinegroup.de Eigenschaften'. The 'Server' tab is selected. The dialog is divided into three sections: 'Serverinformationen', 'Posteingangsserver', and 'Postausgangsserver'. In the 'Serverinformationen' section, 'Posteingangsserver ist ein' is set to 'POP3' and 'Server.'. The 'Posteingang (POP3):' field contains 'mail.mustermann.de' and the 'Postausgang (SMTP):' field also contains 'mail.mustermann.de'. In the 'Posteingangsserver' section, the 'Kontoname:' field contains 'web24p1' and the 'Kennwort:' field contains '\*\*\*\*\*'. The 'Kennwort speichern' checkbox is checked, and the 'Anmeldung durch gesicherte Kennwortauthentifizierung' checkbox is unchecked. In the 'Postausgangsserver' section, the 'Server erfordert Authentifizierung' checkbox is checked, and there is an 'Einstellungen...' button. At the bottom of the dialog are 'OK', 'Abbrechen', and 'Übernehmen' buttons.

Hier sollten Ihre bereits angegebenen Daten in den entsprechenden Eingabefeldern eingetragen sein. Achten Sie jetzt aber nun zusätzlich darauf, dass Sie ein Häkchen bei „Server erfordert Authentifizierung“ setzen. Danach klicken Sie auf „OK“. Nun ist Ihr Email-Konto fertig eingerichtet und konfiguriert. Sie können also alle noch offenen Fenster durch betätigen des „OK“ bzw. „Schließen“ Buttons schließen.

Haben Sie mehrere Konten eingerichtet, müssen Sie diesen Vorgang natürlich für alle einzelnen Postfächer analog durchführen. Die Server-Adressen sind dabei immer identisch, nur die Konten-Daten sind unterschiedlich.