
Einrichtung

Microsoft Outlook Express



WWC-Consulting GmbH
Weißerlenstraße 3
79108 Freiburg

Email: info@wwc-consulting.de
Tel: 0761-15230-50
Fax: 0761-15230-50

Autor: Michael Griesbaum
Datum: 2. Juni 2004

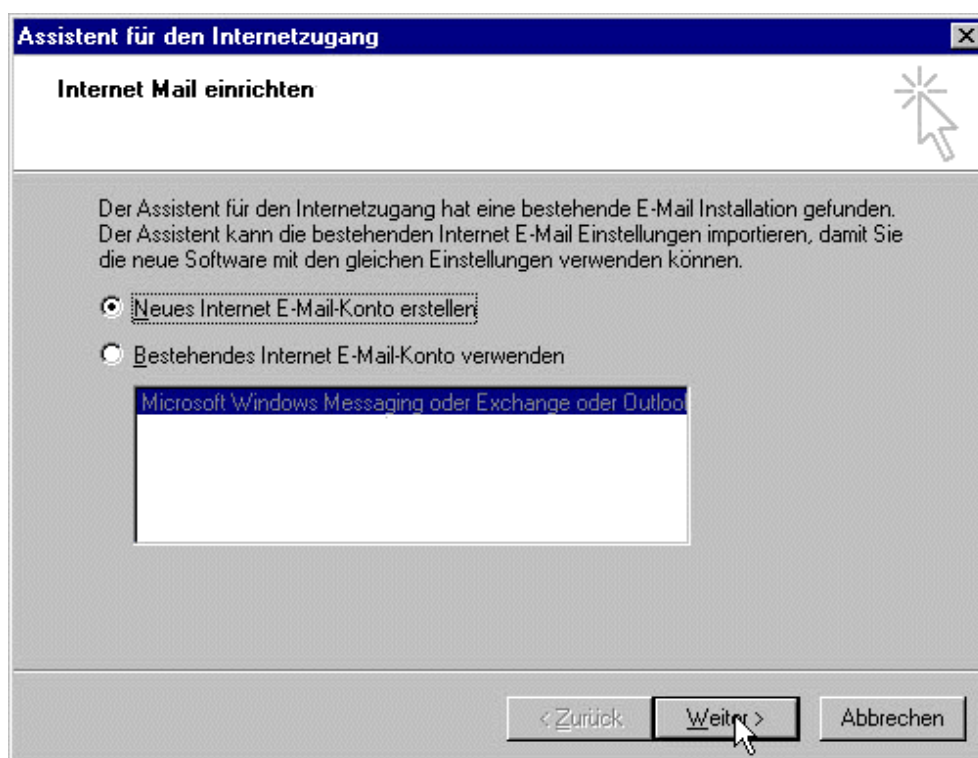
Mithilfe dieser Anleitung können Sie Outlook Express auf Ihrem PC einrichten. Das Programm Outlook Express ab Version 5 können Sie ebenfalls direkt bei uns herunterladen. Gehen Sie hierzu in den „Downloadbereich“ unter www.xpger.de.

Wir benutzen hier den Beispielkunden Martin Mustermann um ein Email-Konto einzurichten. Die hier verwendeten Daten müssen Sie natürlich durch Ihre eigenen ersetzen. Diese haben Sie ja sicher bereits in einem Schreiben von uns erhalten.

Sie müssen zunächst ein Email-Konto für Ihr POP3-Postfach einrichten. Hierzu starten Sie das Programm Outlook Express und klicken - sofern sich das Fenster nicht bereits automatisch geöffnet hat - im Hauptfenster auf den Link "E-Mail-Konto erstellen..."



Es erscheint nun folgendes Fenster:



Hier wählen Sie bitte "Neues Internet E-Mail-Konto erstellen" und klicken dann auf "Weiter". Sie gelangen nun zu diesem Fenster:



Assistent für den Internetzugang

Name

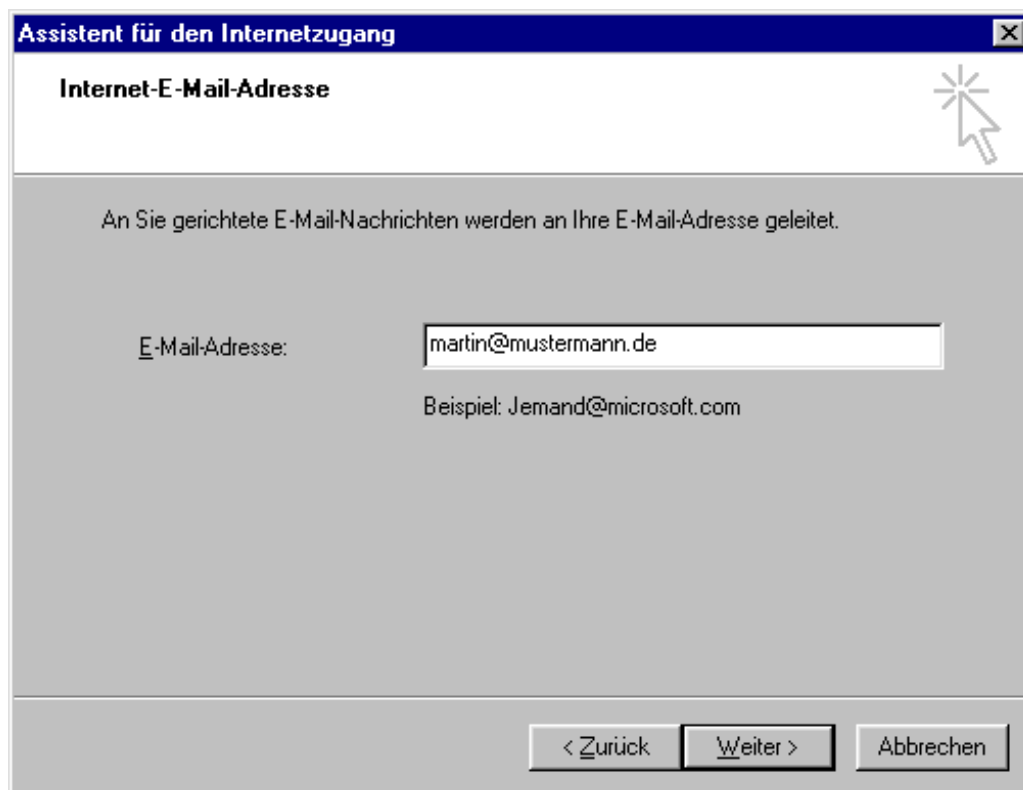
Wenn Sie eine Nachricht senden, erscheint Ihr Name in der Nachricht im Feld "Von".
Geben Sie Ihren Namen so ein, wie er angezeigt werden soll.

Angezeigter Name:

Beispiel: Jens Mander

< Zurück Weiter > Abbrechen

Hier geben Sie bitte Ihren Namen ein. Dieser erscheint später stets als Absendernamen auf jeder E-Mail, die Sie versenden. Mit "Weiter" gelangen Sie zum nächsten Schritt:



Assistent für den Internetzugang

Internet-E-Mail-Adresse

An Sie gerichtete E-Mail-Nachrichten werden an Ihre E-Mail-Adresse geleitet.

E-Mail-Adresse:

Beispiel: Jemand@microsoft.com

< Zurück Weiter > Abbrechen

Auf dieser Seite geben Sie bitte die von uns für Sie eingerichtete Email-Adresse ein und klicken dann wiederum auf „Weiter“.

Assistent für den Internetzugang

Namen der E-Mail-Server

Der Posteingangsserver ist ein **POP3** Server.

Posteingangsserver (POP3, IMAP oder HTTP):

Ein SMTP Server wird für den Postausgang verwendet.
 Postausgangsserver (SMTP):

< Zurück Weiter > Abbrechen

Hier geben Sie bitte Ihre individuellen Daten für „Posteingangsserver“ und „Postausgangsserver“ ein. Diese Daten entnehmen Sie bitte ebenfalls unserem Schreiben mit den Zugangsdaten. Hierfür haben wir Ihnen eine spezielle Domain passend zu Ihrer Homepageadresse eingerichtet. Werden diese Angaben nicht korrekt eingetragen, ist ein Verbindungsaufbau übrigens nicht möglich. Prüfen Sie also Ihre Eingaben und bestätigen Sie mit „Weiter“.

Assistent für den Internetzugang

Internet-E-Mail-Anmeldung

Geben Sie den Kontonamen und das Kennwort ein, die Sie von Ihrem Internetdienstanbieter erhalten haben.

Kontoname:

Kennwort:

Kennwort speichern

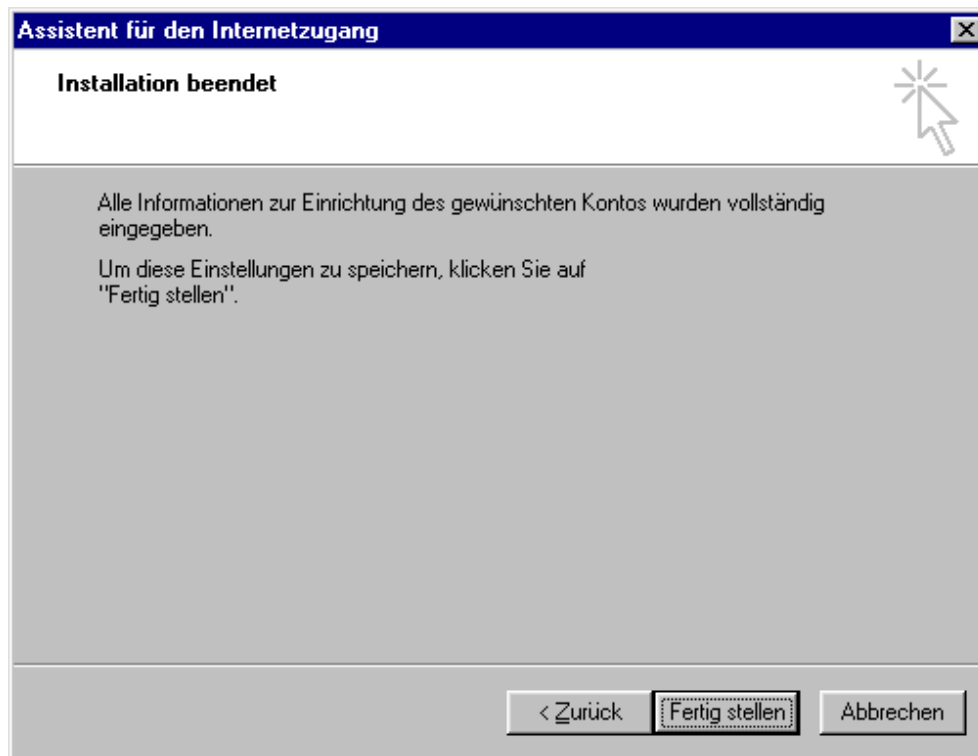
Wenn Ihr Internetdienstanbieter gesicherte Kennwortauthentifizierung (SPA) für den Zugriff auf das E-Mail-Konto unterstützt, aktivieren Sie das Kontrollkästchen "Anmeldung durch gesicherte Kennwortauthentifizierung (SPA)".

Anmeldung durch gesicherte Kennwortauthentifizierung (SPA)

< Zurück Weiter > Abbrechen

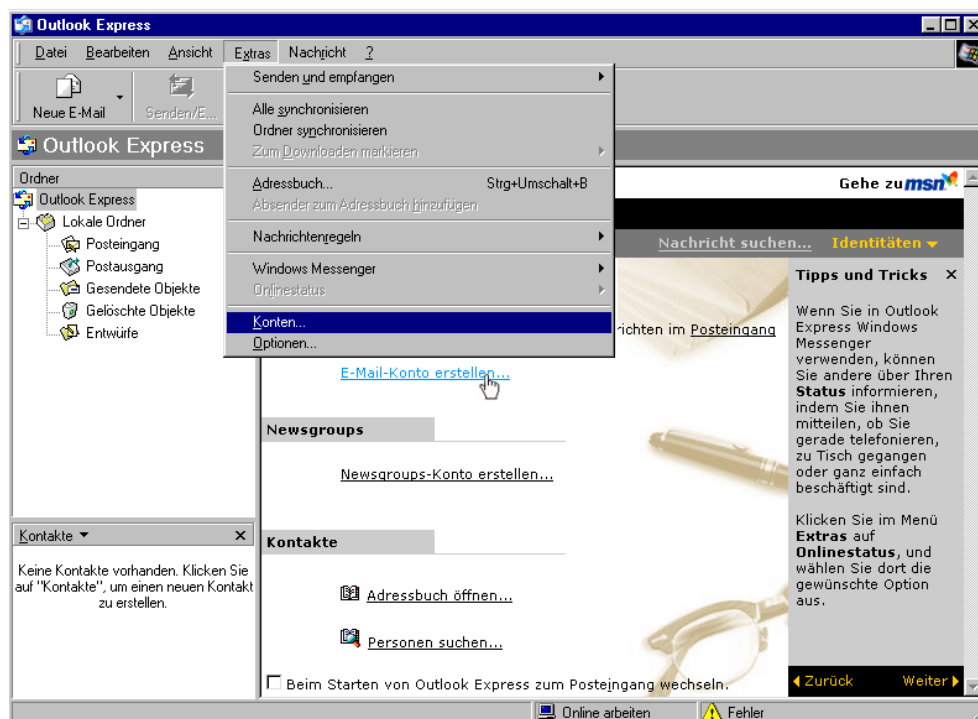
Geben Sie hier den mitgeteilten Kontonamen, sowie das zugehörige Kennwort ein. Setzen sie, wie oben zu

sehen, ein Häkchen vor „Kennwort speichern“, so müssen sie nicht bei jedem Programmstart Ihr Kennwort eingeben. Klicken Sie dann auf „Weiter“ um fortzufahren.



Sobald Sie hier „Fertig stellen“ anklicken ist Ihr Email-Konto auf dem PC fertig installiert und kann sofort genutzt werden. Da nun ab sofort die sogenannte SMTP-Auth-Funktion beim Versand der Mails eingeschaltet werden muss, müssen Sie folgende Schritte noch ausführen. Ansonsten bekommen Sie eine Fehlermeldung wenn Sie versuchen eine Email über das eingerichtete Konto zu versenden.

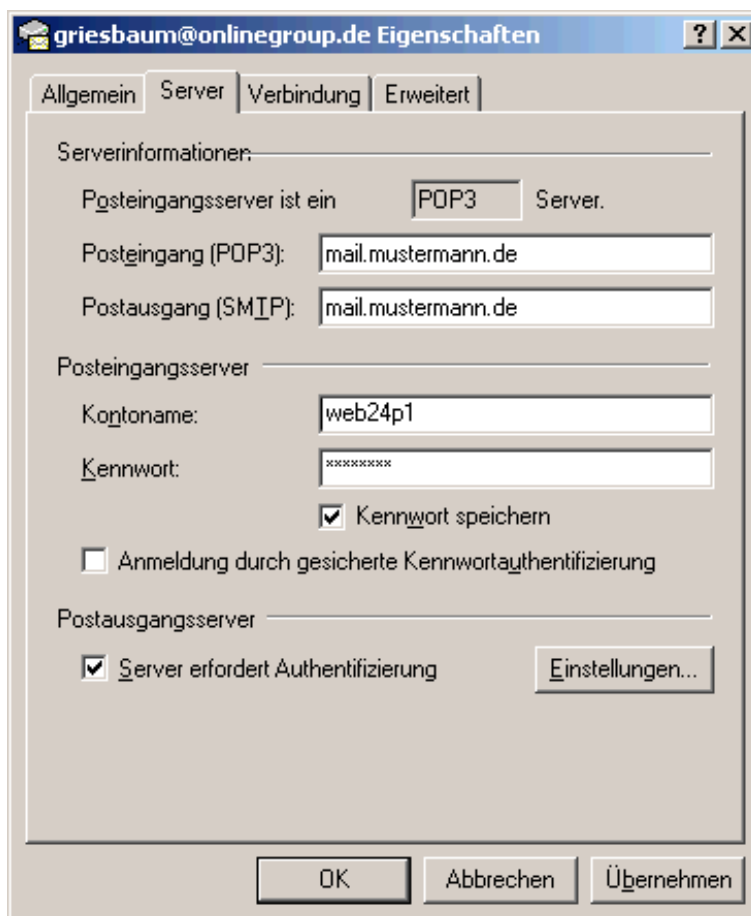
Zunächst öffnen Sie Outlook Express. Unter „Extras“ klicken Sie auf den Punkt „Konten“ wie unten gezeigt.



Dann kommen Sie in das unten gezeigte Fenster und klicken auf den Karteireiter „E-Mail“.



Hier wählen Sie nun das Email-Konto aus und klicken rechts auf den Button „Eigenschaften“. Sie gelangen in das nächste Fenster und wählen den Karteireiter „Server“.



Hier sollten Ihre bereits angegebenen Daten in den entsprechenden Eingabefeldern eingetragen sein. Achten Sie jetzt aber nun zusätzlich darauf, dass Sie ein Häkchen bei „Server erfordert Authentifizierung“ setzen. Danach klicken Sie auf „OK“. Nun ist Ihr Email-Konto fertig eingerichtet und konfiguriert.