

---

# **Einrichtung**

## **Eudora**

---



WWC-Consulting GmbH  
Weißerlenstraße 3  
79108 Freiburg

Email: [info@wwc-consulting.de](mailto:info@wwc-consulting.de)  
Tel: 0761-15230-50  
Fax: 0761-15230-50

Autor: Michael Griesbaum  
Datum: 2. Juni 2004

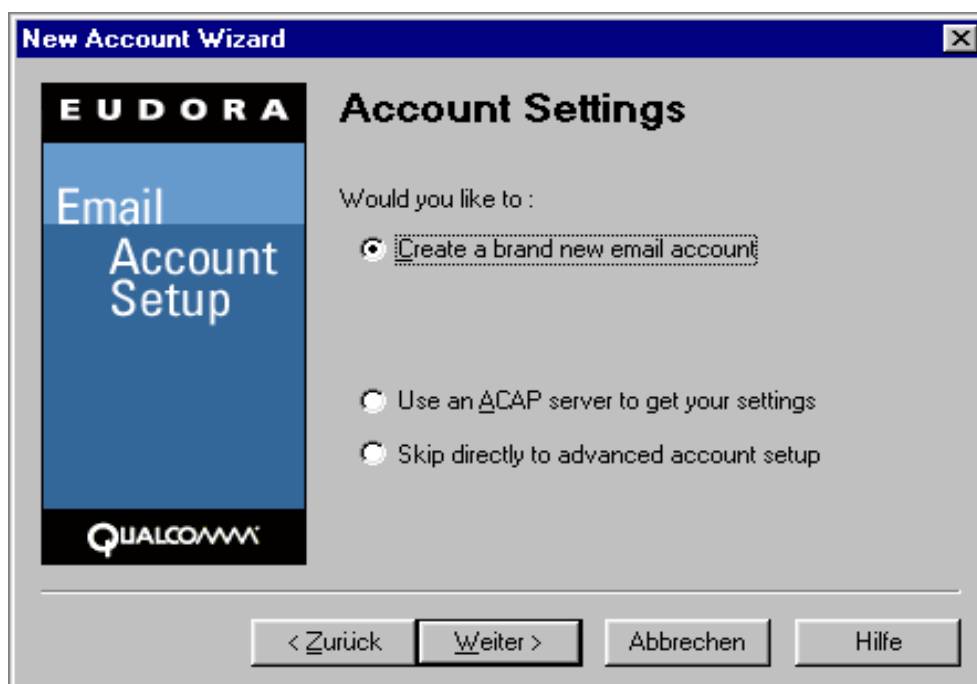
Mithilfe dieser Anleitung können Sie Eudora auf Ihrem PC einrichten. Eine jeweils aktuelle Version dieses Programms können Sie übrigens direkt bei uns herunterladen. Gehen Sie hierzu in den „Downloadbereich“ unter [www.xpager.de](http://www.xpager.de).

Wir benutzen hier den Beispielkunden Martin Mustermann um ein Email-Konto einzurichten. Die hier verwendeten Daten müssen Sie natürlich durch Ihre eigenen ersetzen. Diese haben Sie ja sicher bereits in einem Schreiben von uns erhalten.

Sie müssen zunächst ein Email-Konto für Ihr POP3-Postfach anlegen. Hierzu starten Sie das Programm Eudora, es sollte sich automatisch folgendes Fenster öffnen.



Klicken Sie auf „Weiter“ um mit der Einrichtung zu beginnen.



Wählen Sie hier „Create a brand new email account“ an und bestätigen Sie mit „Weiter“.

Hier geben Sie bitte Ihren Namen ein. Dieser erscheint später stets als Absendernamen auf jeder E-Mail, die Sie versenden. Mit "Weiter" gelangen Sie zum nächsten Schritt:

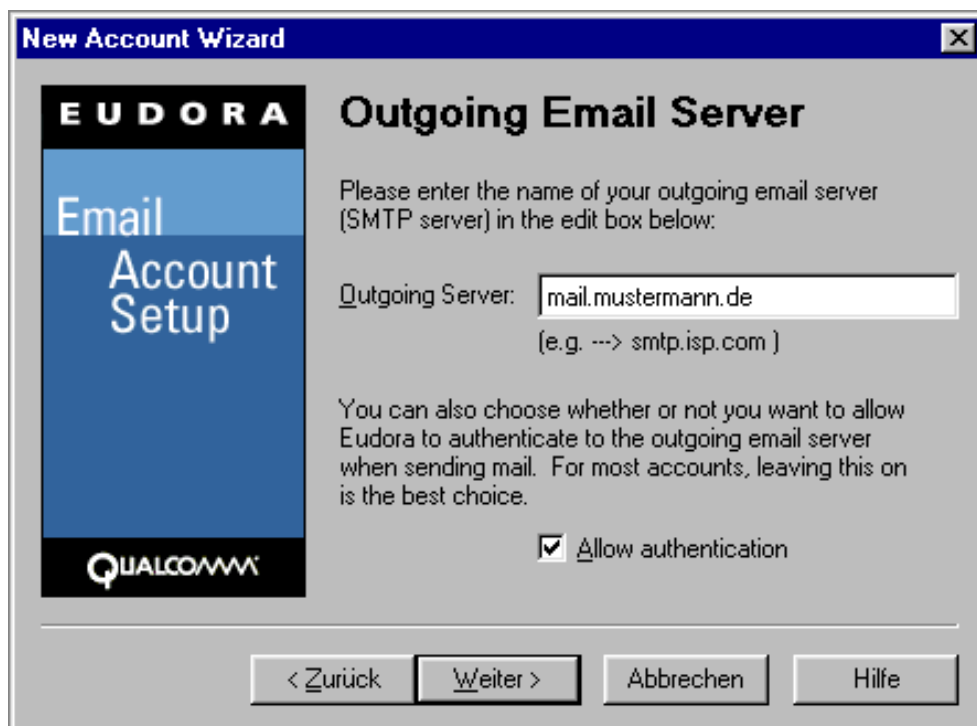
Auf dieser Seite geben Sie bitte die von uns für Sie eingerichtete Email-Adresse ein und klicken dann wiederum auf „Weiter“.



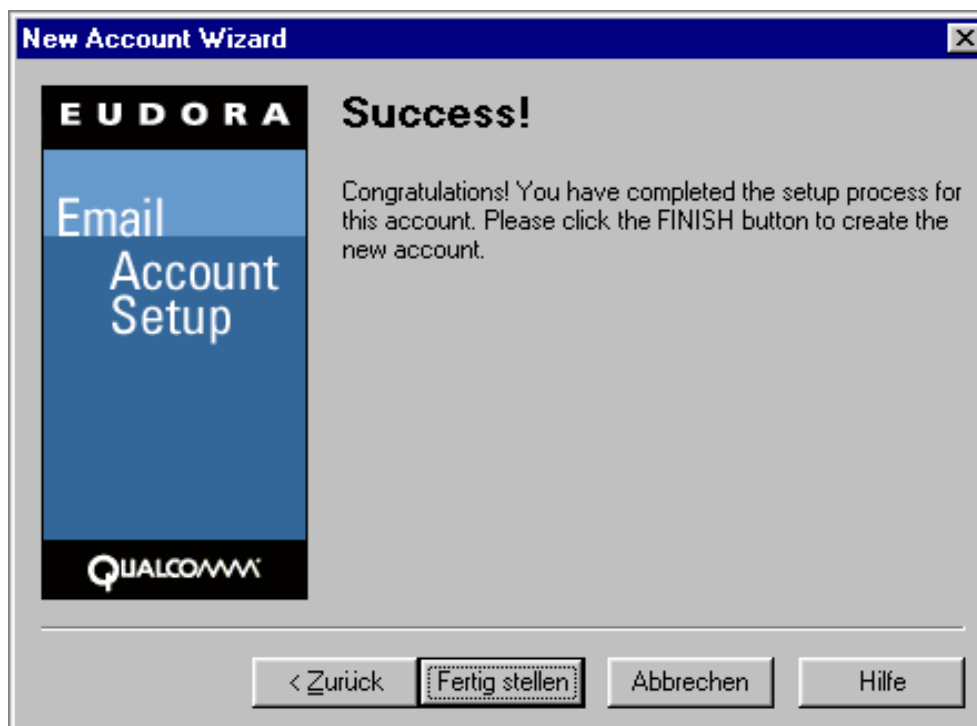
Geben Sie hier den mitgeteilten Kontonamen ein. Klicken Sie dann auf „Weiter“.



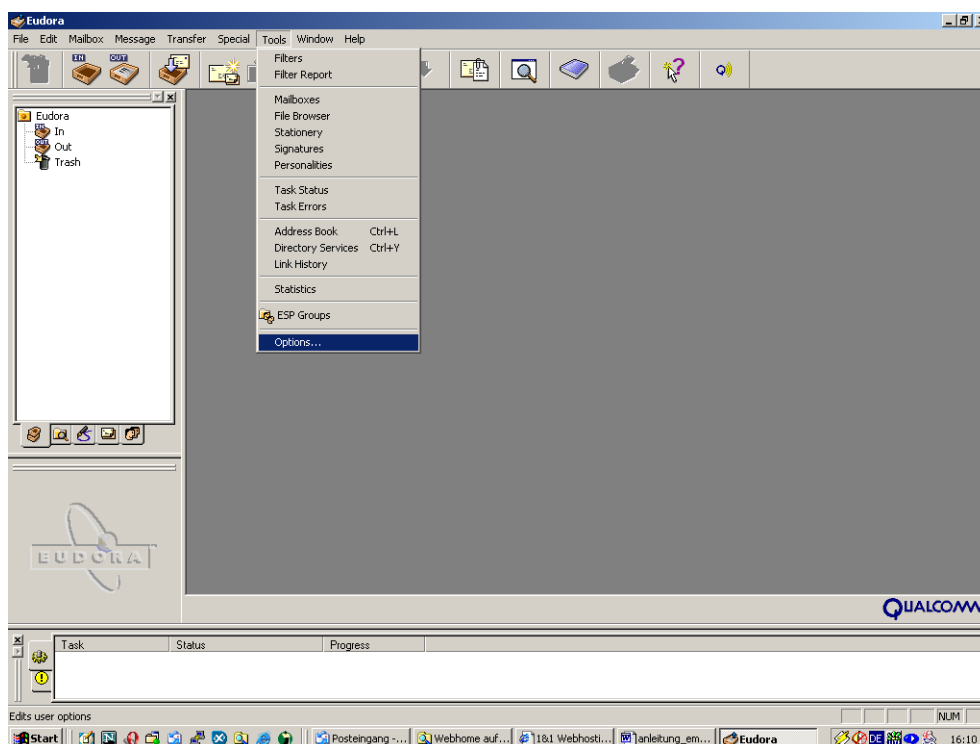
Hier geben Sie bitte Ihre individuellen Daten für „Incoming Server“ (Posteingangsserver) an. Diese Daten entnehmen Sie bitte ebenfalls unserem Schreiben mit den Zugangsdaten. Hierfür haben wir Ihnen eine spezielle Domain passend zu Ihrer Homepageadresse eingerichtet. Werden diese Angaben nicht korrekt eingetragen, ist ein Verbindungsaufbau übrigens nicht möglich. Prüfen Sie also Ihre Eingaben und bestätigen Sie mit „Weiter“.



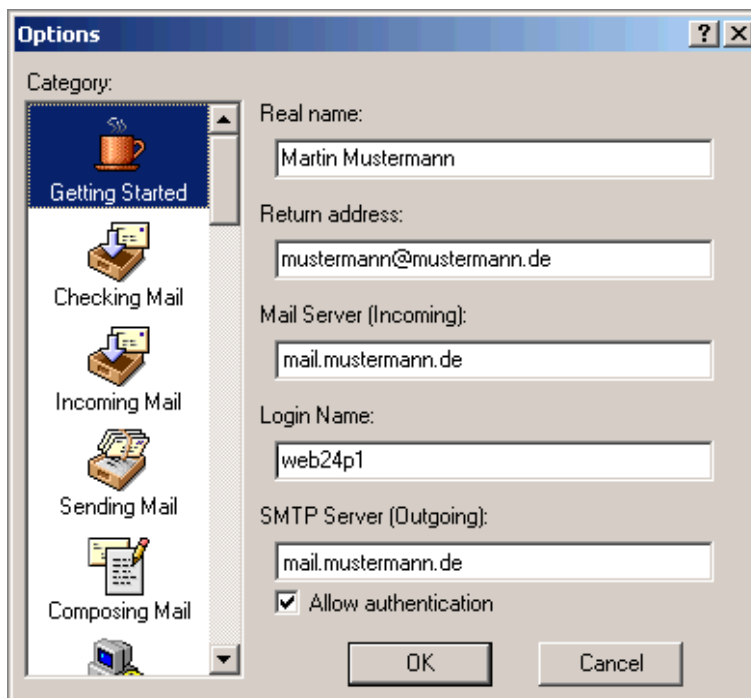
Geben Sie hier bitte ebenfalls genau die oben eingesetzten Daten auch für „Outgoing Server“ (Postausgangsserver) ein. Nachdem Sie „Weiter“ gedrückt haben kommen Sie zu folgender Erfolgsmeldung:



Ihr Email-Konto wurde erfolgreich eingerichtet. Nun müssen Sie noch wie im folgenden geschildert die Authentifizierung beim Versenden von Emails aktivieren. Sonst erhalten Sie eine Fehlermeldung beim Versuch Emails zu versenden. Darüber hinaus können Sie natürlich auch noch weitere individuelle Einstellungen vornehmen.  
Bitte fahren Sie also mit der Konfiguration fort.



Hierzu wählen Sie, wie oben zu sehen, unter dem Menüpunkt „Tools“ den Punkt „options“ aus. Sie gelangen dann in folgendes Fenster:



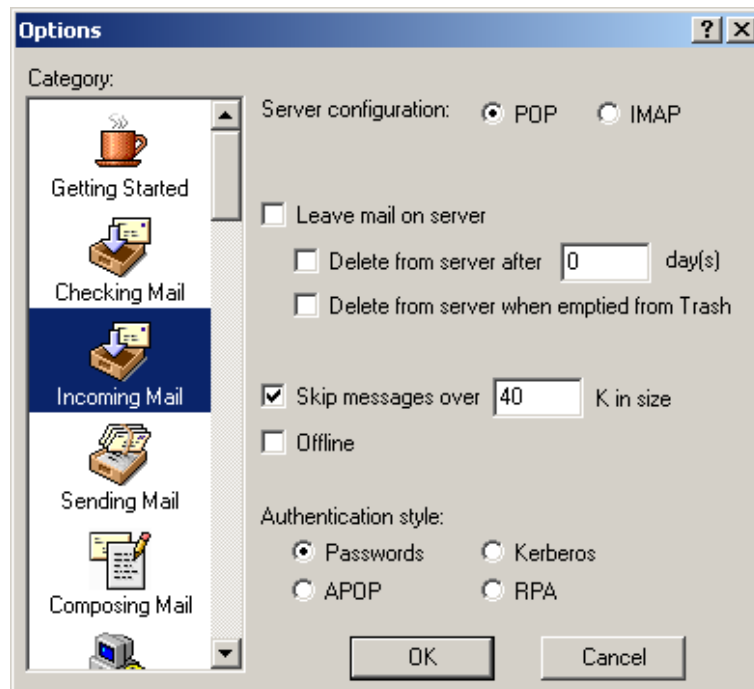
In dem linken Menü können Sie Punkt für Punkt durchgehen und Ihren individuellen Wünschen nach anpassen. Im oben angezeigten Fenster müssen Sie jedenfalls noch ein Häkchen bei „Allow Authentication“ setzen, da unser Email-Server zum Schutz gegen Missbrauch die sogenannte SMTP-Auth-Funktion beim Versand von Emails einsetzt. Diese Einstellung ist zwingend notwendig, da sonst kein Email-Versand möglich ist.

Die meisten anderen Felder sind aufgrund der Einrichtung bereits ausgefüllt, hier aber noch einige Tips:



Unter dem Menüpunkt „Checking Mail“ können Sie beispielsweise angeben, in welchen Intervallen Ihre Emails abgerufen werden sollen.

Außerdem können Sie hier einstellen, dass Sie nicht bei jedem Versenden Ihr Passwort (das Sie unter „Login Name“ eingegeben haben) eingeben müssen. Setzen Sie hierzu ein Häkchen neben „Save password“.



Unter „Incoming Mail“ können Sie mit einem Häkchen neben „Skip messages over xx K in size“ einstellen, ab welcher Größe Emails nicht mehr automatisch vom Server geholt werden sollen.